

13. März 2017

Nach Abdruck Belegexemplar
erbeten.

Pipe-Seal-Tec auf der RO-KA-TECH 2017

Zuverlässige Lösungen für komplexe Schadensbilder

„Nachhaltig, effizient, wirtschaftlich“, auf diese drei zentralen Eigenschaften führt Geschäftsführer Martin Cygiel den Erfolg der Rohrinne dichtungssysteme von Pipe-Seal-Tec zurück. Das ursprünglich unter dem Namen Pipe-Robo-Tec GmbH & Co.KG gegründete Unternehmen wurde Anfang 2016 in Pipe-Seal-Tec GmbH & Co.KG umfirmiert und hat seinen Geschäftsbetrieb auf die Entwicklung, Produktion und Vertrieb von Rohrinne dichtsystemen spezialisiert. Auf diesem Gebiet hat sich die Pipe-Seal-Tec national und international bei vielen Entscheidern als Problemlöser eingepreßt. Immerhin bündelt der Wissenspool der Experten bei Pipe-Seal-Tec die Erfahrungen aus über 20 Jahren praktischer Anwendung verschiedenster etablierter Sanierungsverfahren, die für eine erfolgreiche Entwicklung solcher Systeme unabdingbar sind. Vor diesem Hintergrund wertet Martin Cygiel die bevorstehende Internationale Fachmesse für Rohr-, Kanal- und Industrieservice RO-KA-TECH „als hervorragende Möglichkeit, die Leistungsfähigkeit von Pipe-Seal-Tec einem fachkundigen Publikum auf anschauliche Weise näher zu bringen“.

Konsequent praxisbezogene Lösungen

Das vorhandene Know-how dient dem Unternehmen dazu, Technik, Produkte und Prozesse der grabenlosen Rohrsanierung im Dialog mit den Kunden kontinuierlich weiterzuentwickeln. „Wichtig ist uns, im engen fachlichen Austausch mit den Anwendern und Auftraggebern konsequent praxisbezogene Lösungen zu entwickeln“, so der Geschäftsführer. Das Produktportfolio umfasst neben den Produktreihen Pipe-Seal und RedEx® die dazugehörigen Einbauwerkzeuge sowie deren Zusatz- beziehungsweise Ersatzteile.

Dauerhaft dicht dank Pipe-Seal und RedEx®

Die Edelstahlhülsen Pipe-Seal werden im Nennweitenbereich von DN 150-800 als Reparaturverfahren angewendet. Die Sanierungsmanschetten Pipe-Seal-Fix (DN 150-800) und Pipe-Seal-Flex (DN 200-400) eignen sich zuverlässig für die Einzel- und Serienversetzung, wobei letztere auch bei Muffenversätzen, Achsabwinklungen und Dimensionssprüngen einsetzbar ist. Durch die Anordnung von Lamellenöffnungen in der Edelstahlhülse in Verbindung mit dem EPDM-Dichtelement legt sich die Pipe-Seal-Flex form- und kraftschlüssig an die schadhafte Rohrwandung an. Die Linerendmanschette Pipe-Seal-End (DN 150-800) dichtet dauerhaft auch bei drü-

Pipe-Seal-Tec GmbH & Co. KG, Gewerbegebiet Maxhütte, Gewerbering 19, 08056 Zwickau
Tel.: +49 375 303 466 0, Fax: +49 375 303 466 22, info@pipe-seal-tec.de, www.pipe-seal-tec.de

Langlebig. Effizient. Wirtschaftlich.



ckendem Grundwasser zwischen Lineroberfläche und Altrohr ab. Sie schützt dabei gleichzeitig die Linerenden vor mechanischen Einflüssen und lässt sich bei Bedarf auch hervorragend als Schalungshilfe bei der Schachtsanierung verwenden.

Die RedEx®-Innendichtmanschette rundet in begehbaren Rohrleitungen mit Nennweiten von DN 800-6000 und als Linerendmanschette (LEM) ab einer Nennweite von DN 190 das Produktportfolio der Pipe-Seal-Tec ab. Sie ist unter anderem auch geprüft und zugelassen für den Trinkwasser- und Druckleitungsbereich. Allein auf dem Gebiet der Linerendanbindung verfügt die Pipe-Seal-Tec über sechs individuelle Lösungen. Neben dem ausgezeichneten und zuverlässigen Service eines eingespielten Teams bietet die Pipe-Seal-Tec Schulungen für Erstanwender und eine bedarfsgerechte Unterstützung auf Baustellen inklusive der entsprechenden Zertifizierungsnachweise an. „Die Systeme können nur so gut sein, wie derjenige, der sie einbaut“, bringt Cygiel das praxisorientierte Schulungskonzept von Pipe-Seal-Tec auf den Punkt.

Neuigkeiten am Messestand

Auf der RO-KA-TECH 2017 können sich die Besucher von der Qualität, Zuverlässigkeit und Vielfalt der Lösungen von Pipe-Seal-Tec überzeugen. So soll beispielsweise die Edelstahlhülse Pipe-Seal-Flex mit einem erweiterten Nennweitenbereich vorgestellt werden. Eine deutlich optimierte Oberflächengüte der Pipe-Seal-Edelstahlhülsen dient nicht zuletzt einem besseren Auflaufverhalten bei der Installation. Zudem gehören Nachweise der RedEx® Dichtmanschette über bestandene Alterungstests sowie adaptive Lösungen zwischen den Pipe-Seal-Versetzpackern mit gängigen Robotersystemen zum Messeprogramm von Pipe-Seal-Tec.

Präsentiert werden die Lösungen auf einem rund 50 Quadratmeter großen, besonders auffällig gestalteten Messestand (B05) in Halle H 11. Außergewöhnlich sei das Standkonzept, vielleicht auch gewagt, so Cygiel. „Ich bin mir jedenfalls sicher, dass man uns nicht übersehen wird.“ Warum, das will er vorab nicht verraten: „Lassen Sie sich einfach überraschen.“

RO-KA-TECH 2017 - Wir freuen uns auf Ihren Besuch in Halle H 11, Stand: B05

Anschrift

Pipe-Seal-Tec GmbH & Co. KG
Maxhütte Gewerbering 19
D-08056 Zwickau

Kontakt

Telefon +49 375 303466-0
Fax +49 375 303466-22
E-Mail: info@pipe-seal-tec.de

Weitere Informationen

Internet: www.pipe-seal-tec.de



Die Sanierungsmanschette Pipe-Seal-Fix (DN 150-800) eignet sich zuverlässig zur Einzelmontage oder auch für die überlappende Serienversetzung.

Foto: Pipe-Seal-Tec



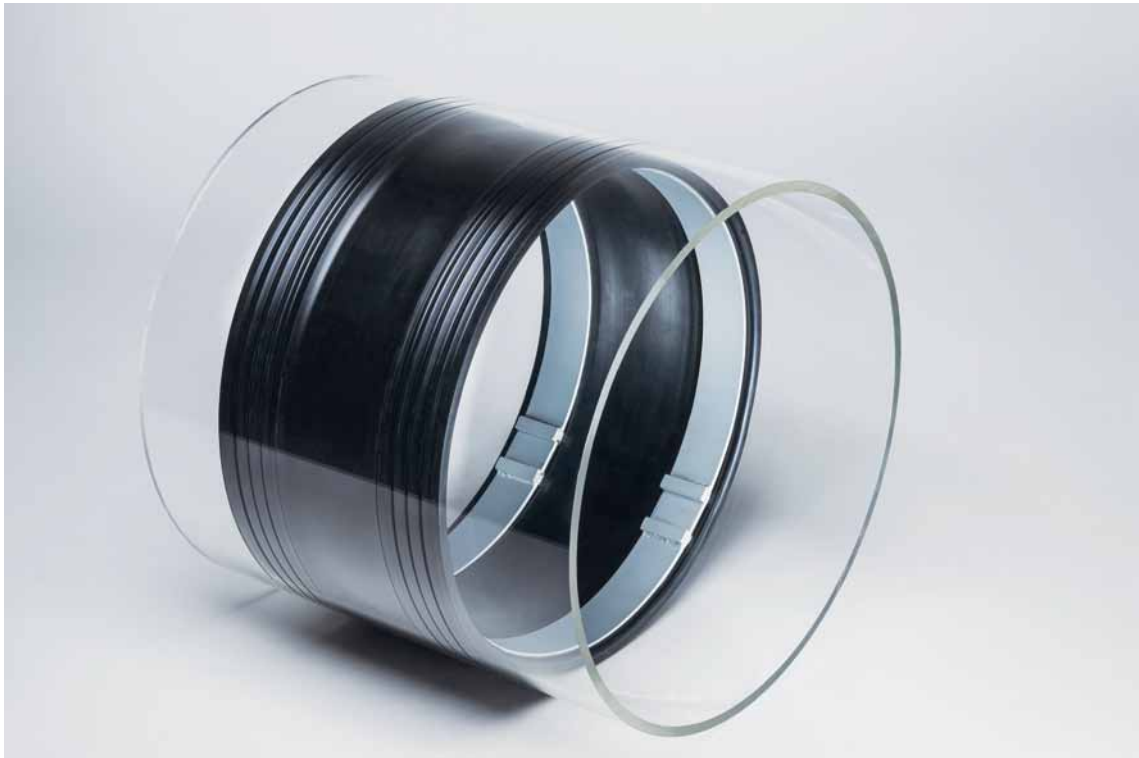
Pipe-Seal-Flex (DN 200-400) ist einsetzbar bei Muffenversätzen, Achsabwinklungen und Dimensionswechseln. Durch die Anordnung von Lamellenöffnungen in der Edelstalhülle in Verbindung mit dem EPDM-Dichtelement legt sich die Hülse formschlüssig an die Rohrwandung an.

Foto: Pipe-Seal-Tec



Die Linerendmanschette Pipe-Seal-End (DN 150-800) dichtet dauerhaft zwischen Lineroberfläche und Altrohr ab und schützt dabei gleichzeitig die Linerenden.

Foto: Pipe-Seal-Tec



RedEx® ist eine Innendichtmanschette für begehbare Rohrleitungen mit Nennweiten DN 800-6000. Sie ist auch als Linerendmanschette in zahlreichen Variationen mit Nennweiten ab DN 190 einsetzbar.

Foto: Pipe-Seal-Tec



Die Innendichtmanschetten mit verbessertem und patentiertem Arretierungsmechanismus kommt bei den Produkten Pipe-Seal-Fix, Pipe-Seal-Flex und Pipe-Seal-End zum Einsatz. Bei Pipe-Seal-Flex verfügt die Dichtunginnenmanschette zusätzlich über einen verformbaren Zwischenabschnitt gemäß deutschem Gebrauchsmuster Nr. 20 2013 103 336 7.

Foto: Pipe-Seal-Tec