

30. Mai 2022

Seite/page: 01

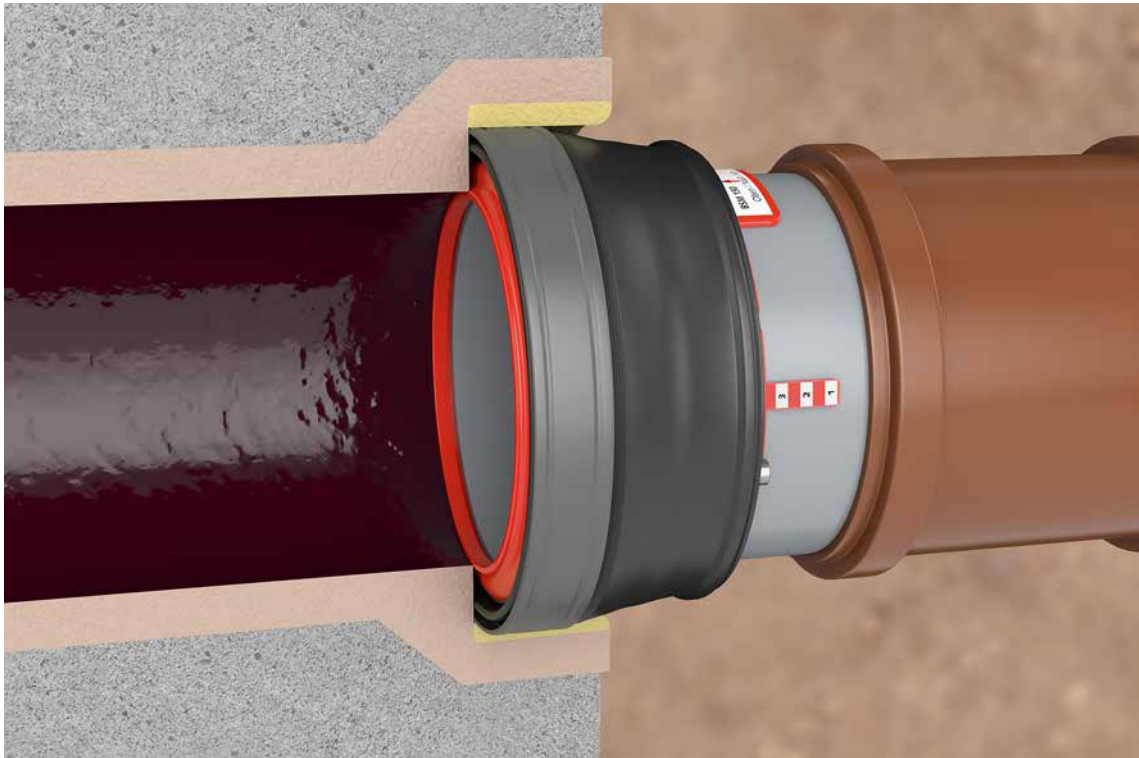
Funke blickt über das Rohrende hinaus

Nach Abdruck  
Belegexemplar erbeten!

## **Neuer BSM-Adapter® DN 150 -200 für Steinzeug- und Betonmuffen**

Lange Zeit bestanden Regen- und Abwasserrohre mehrheitlich aus Beton, Steinzeug oder Guss. Inzwischen werden die traditionellen Werkstoffe zunehmend von Kanalrohrsystemen aus Kunststoff abgelöst – unter anderem solchen aus dem Werkstoff PVC-U. Für diese Entwicklung gibt es gute Gründe: Das geringe Gewicht erleichtert die Handhabung auf der Baustelle; hohe Beständigkeit gegenüber chemischen Einflüssen und Korrosion sowie optimale hydraulische Eigenschaften sorgen dafür, dass aus Kunststoffrohren erstellte Kanalnetze auch den Anspruch auf Langlebigkeit und geringen Wartungsaufwand erfüllen. Vor diesem Hintergrund ist ein stetig wachsender Bedarf an Lösungen für die Einbindung dieser Rohre in Beton- und Steinzeugrohre entstanden. Während bisher häufig der Übergang von der Spitzendseite der genannten Rohrtypen im Fokus stand, ergeben sich in der Baustellenpraxis häufig Situationen, die einen dichten Übergang auf die Muffenseite nach DIN EN 1610 erfordern. So etwa an die Muffen von Abzweigen und Muffen in Hauptleitungen bzw. in entsprechende Schachtmuffen und Muffen die in Grundmauern eingegossen wurden. Um an diesen Stellen einen dichten Anschluss im Bestand zu schaffen, hat Funke den BSM-Adapter® entwickelt. Während es den Adapter bisher in den Ausführungen DN 250 - 500 gab, deckt die Neuentwicklung des BSM-Adapters DN 150 – 200 die kleineren Nennweitenbereiche ab. Auch mit dem neuen Produkt lassen sich sohlengleiche Übergänge von Kunststoffrohren auf Rohr- und Schachtmuffen aus klassischen biegesteifen Werkstoffen wie Steinzeug und Beton erstellen. Zum Lieferumfang bei den neuen Nennweiten gehören neben dem BSM-Adapter® mit vormontierter Manteldichtung ein Steckschlüssel Inbus 5 mm, eine Einbauanleitung sowie zwei zusätzliche Einlegedichtungen, von denen je nach Rohrtyp eine eingelegt wird.

Pressekontakt:  
Thomas Martin  
Kommunikation  
Kratzkopfstraße 11  
42369 Wuppertal  
Tel. 0202 / 69 574 995  
Fax 0202 / 69 574 998  
tmartin@tmkom.de  
www.tmkom.de



Der BSM-Adapter® DN 150 – 200 wurde für die Anbindung von Kunststoffrohren an Steinzeug- und Betonrohrmuffen sowie an entsprechende Schachtmuffen in kleineren Nennweitenbereichen entwickelt.

Foto: Funke Kunststoffe GmbH



Neben dem BSM-Adapter® mit vormontierter Manteldichtung gehören unter anderem auch zwei zusätzliche Einlege-  
dichtungen zum Lieferumfang, von denen je nach Rohrtyp  
eine eingelegt wird.

Foto: Funke Kunststoffe GmbH